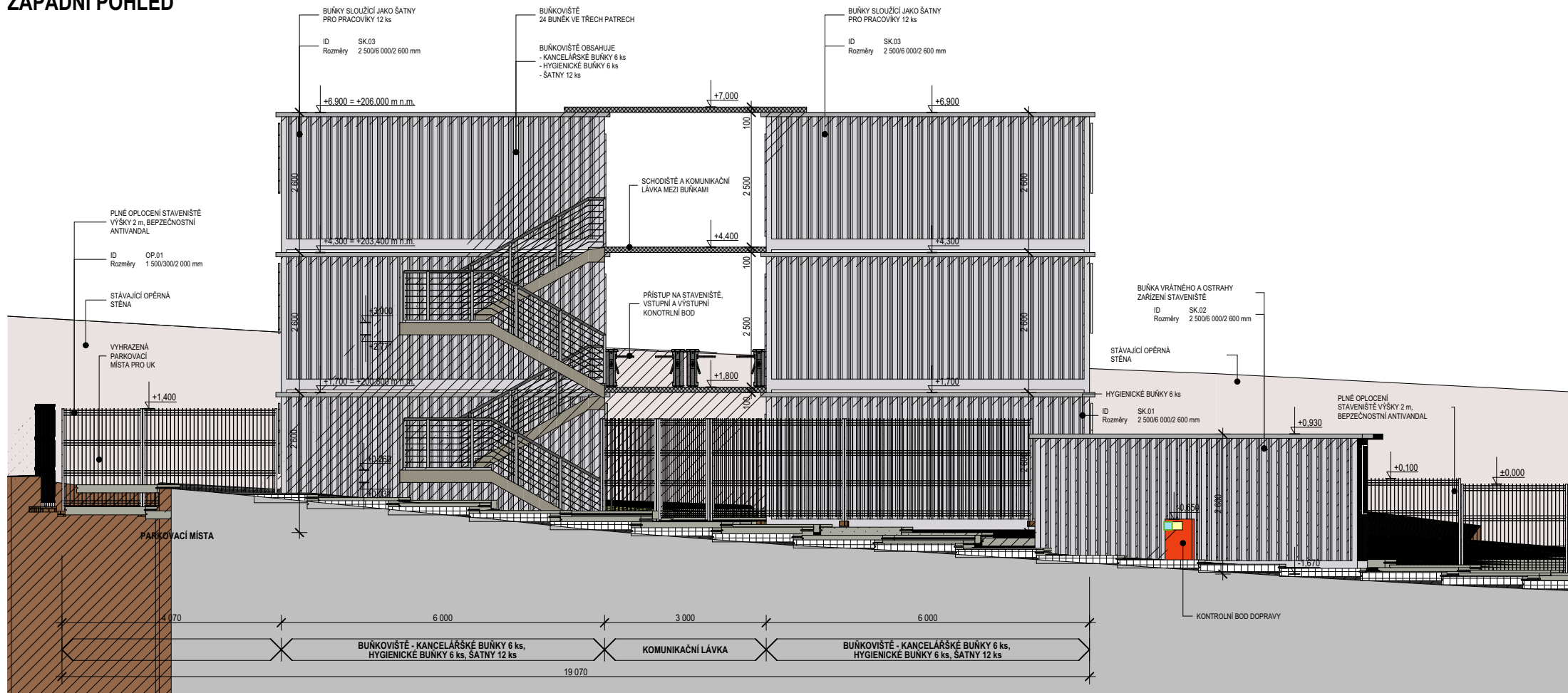
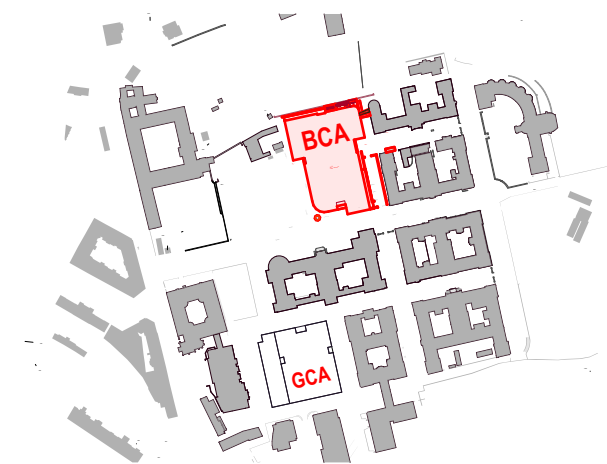


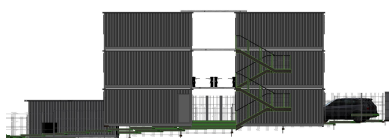
POV 4\_04 - POHLED VÝCHODNÍ A ZÁPADNÍ  
1:100  
**VÝCHODNÍ POHLED**



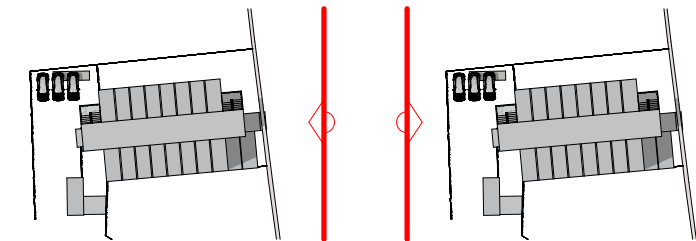
## NAVIGACE V ÚZEMÍ ALBERTOVA



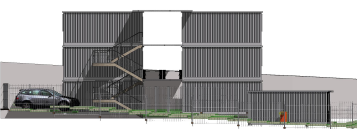
### VÝCHODNÍ POHLED



### VÝCHODNÍ POHLED



## ZÁPADNÍ POHLED


$$\pm 0,000 = 199,10 \text{ m n.m. Bpv}$$

KAMPUS ALBERTOV - BIOCENTRUM  
KA\_BIOCENTRUM

POPSNÁ PARCELNÍ ČÍSLA:  
1556/2; 1556/3; 1556/4; 1557; 1558; 1559; 1560/1; 1561; 1553/2;  
1564/4; 1564/6; 1569/2; 1569/3; 1571; 1572; 2466/1; 1554; 1563

UNIVERZITA KARLOVA  
OVOČNÝ TRH 560/5, 113 36 PRAHA 1

**znameni!!!**

ZNAMENÍ ČTYŘ - ARCHITEKTI S.R.O., U PŮJČOVNY 968/5, PRAHA 1  
322 113, E: ARCHITEKTI@ZNAMENICTYR.CZ, W: WWW.ZNAMENICTYR.CZ

**JIKA** | **CZ**

Dlouhá 101, Hradec Králové 500 03; T: 773 550 371; E: [info@jika-cz.cz](mailto:info@jika-cz.cz); W: [www.jika-cz.cz](http://www.jika-cz.cz)

PARÉ / SET:

ING. JIŘÍ SLÁNSKÝ

ING. LUKÁŠ TROJÁNEK, ING. JAN NOVÁK, JAKUB KHO

ING. LUKÁŠ TROJÁNEK

# DPS DOKUMENTACE PRO PROVEDENÍ STAVBY

SO01 - BIOCENTRUM

1:100

## POHLED VÝCHODNÍ A ZÁPADN

KOR 4 B POV - PLÁN ORGANIZACE VÝSTAVBY

ČÍSLO VÝKRESU / DRAWING No.:  
**POV 4 04 BCA-**

DATUM / DATE:  
02/2023

REVIZE